

Aufwertung Bachbord Dorfbach

Einbau von fünf Steinlinen

Insgesamt fünf vernetzte Steinlinen haben der Vogel- und Naturschutzverein Wiler, die BLS und die Gemeinde Wiler im Jahr 2020 im Zuge des Bahngeleiseausbaues geschaffen.

Was sind Steinlinen?

Steinlinen sind ein kleiner Lebensraum mit grosser Bedeutung. Sie erfüllen einen ähnlichen Zweck wie natürliche Blockhalden oder die Lesesteinhaufen in der Kulturlandschaft. Über Jahrhunderte hinweg gehörten Steinhaufen in der Schweiz zum bäuerlich geprägten Landschaftsbild. Beim Pflügen der Äcker wurden die störenden Steine aus der Erde ausgehoben und zu Lesesteinhaufen am Feldrand aufgetürmt. Sie bieten Deckung, Sonnenplätze und wenn sie genügend tief ins Erdreich eingelassen sind, ein geeignetes Winterquartier für zahlreiche Tierarten.

Welche Tiere profitieren?

Steinhaufen bieten Versteck- und Sonnenplätze für unterschiedliche Amphibien und Reptilien, sind aber auch ein willkommener Unterschlupf für das Hermelin oder verschiedene andere Säugetiere. Schmetterlinge und andere Insekten nutzen die Steine als Wärmequelle, Paarungsplätze, Eiablageplätze, Winter- und Nachtquartiere.

Kleiner Fuchs



Ringelnatter



Zauneidechse



Kartäuserschnecke



Hermelin



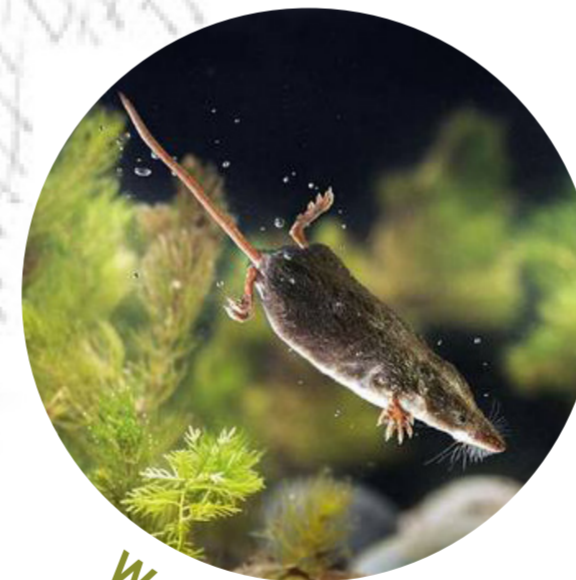
Bergmolch



Wasserfrosch



Wasserspitzmaus



Grafik: karch, 2011: Praxismerkblatt Kleinstrukturen Steinlinen
Fotos: Andreas Meyer, Christine Wisler und pro natura

Ein Gemeinschaftswerk von
BLS Netz AG
Marti Bauunternehmung AG
Baukommission Wiler
Vogel- und Naturschutzverein Wiler



Vogel- und Naturschutzverein Wiler seit 1963

www.vogelschutz-wiler.ch

facebook.com/naturschutz.wiler
instagram.com/vogel_naturschutzverein_wiler

QR-Code scannen und weitere Tafeln finden:

